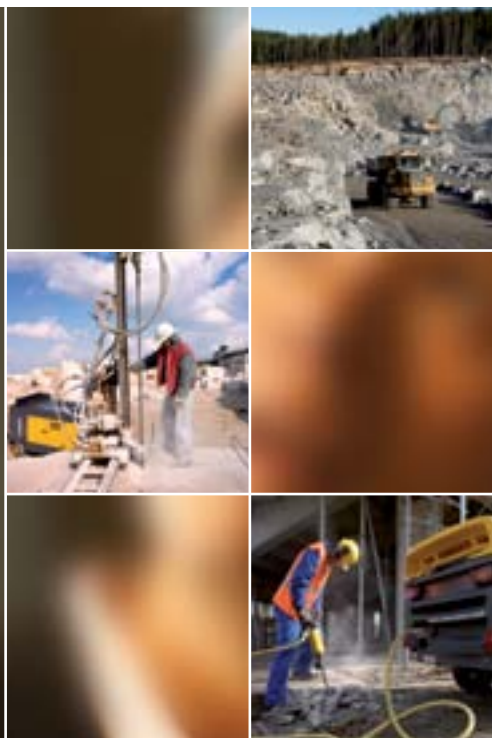


Atlas Copco Mobilní šroubové kompresory



XA(T,H,V)S 146-186

Kompresory řady XA(S)146 až 186 byly speciálně navrženy do těžkých provozů a jsou nepostradatelné při pískování, tryskání a práci v lomech. Dokáží poskytovat účinnou pomoc při pokládání kabelů s optickými vlákny nebo se mohou používat v kombinaci s pneumatickým nářadím, jako jsou i vrtačky, bourací kladiva a pěchovačky. Bez problémů pracují i ve velkých nadmořských výškách a při extrémně vysokých nebo nízkých teplotách. Díky možnosti výběru ze čtyř tlakových variant jsou tyto kompresory vhodné pro téměř jakýkoli způsob použití po celém světě.



Sustainable Productivity

Atlas Copco

Výkonné kompresory pro nejnáročnější prostředí

Kompresory řady XA(T,H,V)S 146-186, které jsou speciálně konstruovány pro použití v nejnáročnějších pracovních prostředích, jsou pověstné svojí spolehlivostí a účinností. Ať již se tyto stroje používají při renovačních pracích, jako například při pískování povrchů, nebo pohánějí ruční vrtací kladiva v kamenolomu, jejich robustní konstrukce vždy dokáže snášet hrubé zacházení a zajišťuje dlouhou životnost i vysokou spolehlivost. Vysoce účinné šroubové ústrojí je zkombinováno se vznětovým motorem vyhovujícím nejnovějším předpisům COM 3 (C3), což zajišťuje nízké provozní náklady a vysokou zůstatkovou hodnotu při odprodeji.

Protože se stlačený vzduch používá k nejrůznějším účelům, je k dispozici široký výběr volitelných provedení, která vyhoví téměř jakémukoli požadavku. Společnost Atlas Copco zavedla systém řízení kvality a environmentálního managementu podle požadavků norem ISO 9001 a ISO 14001, které se v plném rozsahu uplatnily i při konstrukci a výrobě těchto agregátů.

Prostřednictvím inovací a vzájemné spolupráce přispívají naše výrobky a služby ke zvyšování vaší produktivity.

Technické údaje

Kompresor

Typ		XAS 186	XATS 156	XAHS 146	XAHS 186	XAVS 166
Normální účinný pracovní tlak	bar(e)	7	10,3	12	12	14
	psig	102	150	175	175	204
Je zaručena dodávka vzduchu se skutečně nulovým obsahem oleje podle normy ISO1217 vyd. 3 1996 dod. D	l/s	185	166	151	175	158
	m ³ /min	11,1	10,0	9,1	10,5	9,5
Max. hladina akustického výkonu*	dB(A)	99	99	99	99	99
Max. hladina akustického tlaku ve vzdálenosti 7 m	dB(A)	71	71	71	71	71
Objem olejové náplně	l	24	24	24	24	24
Max. okolní teplota	°C	50	50	50	45	45

Motor

Deutz		TCD 2012	TCD 2012	TCD 2012	TCD 2013	TCD 2013
Počet válců		4	4	4	4	4
Výkon při jmenovitých otáčkách	kW	82	82	82	104	104
Otáčky motoru (jmenovité)	ot/min	2300	2300	2300	2100	2100
Otáčky motoru (nezatíženo)	ot/min	1700	1700	1700	1700	1700
Objem mazacího oleje	l	8,5	8,5	8,5	10,5	10,5
Objem chladicí kapaliny	l	14	14	14	19	19
Objem palivové nádrže	l	175	175	175	175	175

Rozměry kompresorové jednotky včetně podvozku

Celková délka s nastavitelnou/pevnou tažnou tyčí	mm	4356/3941
Celková šířka	mm	1701
Celková výška	mm	1611

* vyhovuje mezním hodnotám podle směrnice 2000/14/ES, 84/533/EHS a 85/406/EHS

Hmotnost

(provozní hmotnost s plnou palivovou nádrží)	Nebrzděný podvozek		Brzděný podvozek	
	Pevná tažná tyč	Pevná tažná tyč	Nastavitelná tažná tyč	Nastavitelná tažná tyč
XA(S) 186, XATS 156, XAHS 146	kg	1705	1800	1825
XAHS 186, XAVS 166	kg	---	---	1883

Výstupní ventily: 1 x 1½" a 3 x ¾"



Vlastnosti

- Připraveny k provozu s širokou nabídkou volitelného příslušenství
- Použitelné za všech klimatických podmínek (-25°C až +50°C)
- Malé celkové rozměry a nízká hmotnost
- Prodloužené intervaly servisních prohlídek a údržby
- Motory vyhovující předpisům COM 3
- Možnost monitorovacího systému Cosmos™

Výhody

- Snadná přeprava nebo přemísťování na místo použití
- Snadná obsluha
- Nejnižší celkové pořizovací a provozní náklady ve své kategorii
- Robustní konstrukce zajišťující vysokou odolnost

Atlas Copco

Nikdy nepoužívejte stlačený vzduch jako vzduch určený k dýchání bez předchozího vyčištění prováděného v souladu s místními zákonnými předpisy a normami.



www.atlascopco.cz